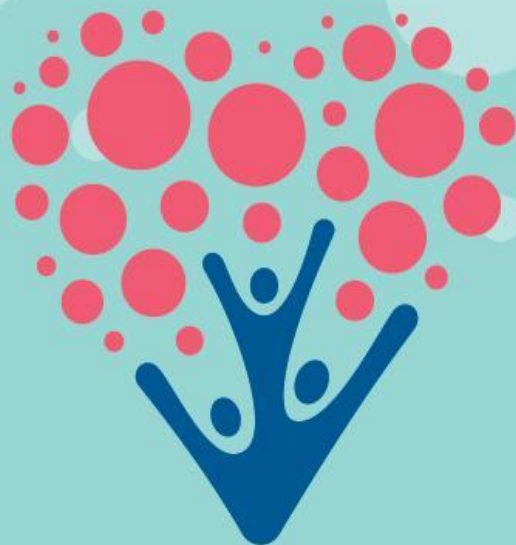




Міністерство соціальної
політики України



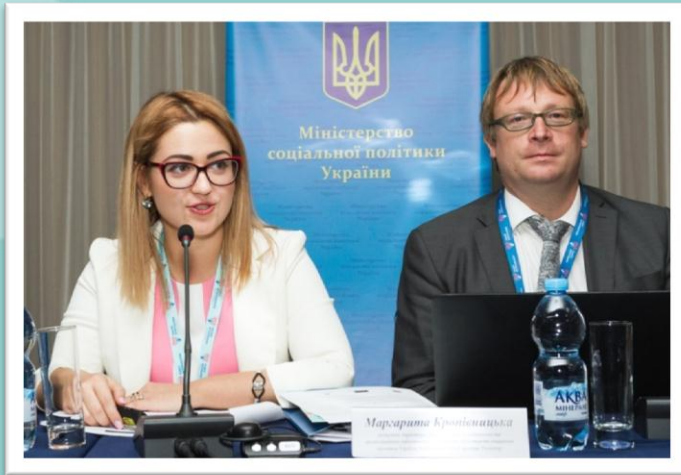
РАННЄ ВТРУЧАННЯ

TWINNING PROJECT

Впровадження пілотних ініціатив Міністерства соціальної політики У країни в рамках проекту Twinning

“Підтримка органів влади України в розробці законодавчих та адміністративних засад для запровадження системи раннього втручання та реабілітації дітей з інвалідністю і дітей, які мають ризик отримати інвалідність”

КОМУНІКАЦІЙНА СТРАТЕГІЯ



ВІДКРИТТЯ ПРОЕКТУ



СЕРЕДНЬОСТРОКОВА КОНФЕРЕНЦІЯ

У **2018 році** відбудеться **інтеграція** середньострокової конференції Проекту в науково-практичну конференцію «Раннє втручання: зміна парадигми мислення фахівців, батьків, суспільства», яка відбудеться у м. Харків за підтримки Європейської організації раннього втручання та Першої леді України М. Порошенко.

ЗАКРИТТЯ ПРОЕКТУ

**БУДУТЬ ПРЕДСТАВЛЕНІ НАПРАЦЮВАННЯ ПРОЕКТУ
ТА ВИЗНАЧЕНІ ЧІТКІ КРОКИ ВПРОВАДЖЕННЯ
РАНЬОГО ВТРУЧАННЯ**

ПЕРЕГЛЯД ІСНУЮЧОЇ НОРМАТИВНОЇ БАЗИ ТА РОЗРОБКА РЕКОМЕНДАЦІЙ ЩОДО ВПРОВАДЖЕННЯ БІЛЬШ ЕФЕКТИВНОЇ СИСТЕМИ РАННЬОГО ВТРУЧАННЯ

- ✓ Проведення комплексного вивчення існуючої законодавчої бази системи раннього втручання і аналіз поточних досліджень;
- ✓ Проведення порівняльного дослідження декількох європейських практик з раннього втручання, на базі досвіду таких країн як: Греція, Португалія, Словенія та Франція;
- ✓ Сприяння Мінсоцполітики у підготовці пропозицій щодо зміни чинного законодавства і нормативних актів з урахуванням норм і стандартів ЄС.

В РАМКАХ ПРОЕКТУ TWINNING

- Розроблено проект спільного Наказу Міністерства охорони здоров'я, Міністерства соціальної політики, Міністерства освіти і науки „Деякі питання з реалізації пілотного проекту Створення системи надання послуг раннього втручання” для забезпечення розвитку дитини, збереження її здоров'я та життя”

(розробники: Мінсоцполітики, Офіс Уповноваженого Президента України з прав людей з інвалідністю, Всеукраїнське громадське об'єднання “Національна Асамблея людей з інвалідністю України” та інші НГО - надавачі послуги РВ);

- Розроблено проект розпорядження Кабінету Міністрів України „Про схвалення Концепції створення та розвитку системи послуг раннього втручання в Україні” на виконання Указу Президента України від 13 грудня 2016 р. № 553/2016 „Про заходи, спрямовані на забезпечення додержання прав осіб з інвалідністю”. Погоджено без зауважень низкою заінтересованих центральних органів виконавчої влади та громадськими об'єднаннями. Не погоджений Міністерством охорони здоров'я України.

(розробник Мінсоцполітики за підтримки Дитячого фонду ООН UNICEF).

ПРОВЕДЕННЯ ПОРІВНЯЛЬНОГО ДОСЛІДЖЕННЯ ДЕКІЛЬКОХ ЄВРОПЕЙСЬКИХ ПРАКТИК З РАНЬОГО ВТРУЧАННЯ, НА БАЗІ ДОСВІДУ ТАКИХ КРАЇН ЯК: ПОРТУГАЛІЯ, СЛОВЕНІЯ, ФРАНЦІЯ ТА ГРЕЦІЯ

Основні питання для аналізу складових системи раннього втручання у країнах, що порівнюються	Країни			
	 Португалія	 Словенія	 Франція	 Греція
У якому віці (років) діти отримують послугу?	0-6	0-6	0-6	0-7
Хто може направляти дітей для отримання послуги РВ?	Лікарі первинної медичної допомоги; педагоги; фахівці з соціальних послуг; батьки.	Педіатри у системі первинної медичної допомоги.	Медичні, парамедичні, соціальні або освітні служби; батьки.	Батьки; педіатри; вихователі.
За рахунок яких коштів фінансується надання послуги РВ?	Державного бюджету; неурядових організацій.	Медичного страхування.	Медичного страхування (до 80% потреби) та місцевих бюджетів (до 20% потреби).	Державного бюджету; місцевих бюджетів; неурядових організацій.
Чи батьки платять за послуги, що надаються громадськими (некомерційними) організаціями?	Ні.	Ні.	Ні.	Ні.
Чи надаються послуги приватними центрами? Чи існує державна компенсація вартості надання послуг?	Послуги РВ надаються приватними центрами. Держава надає компенсацію вартості послуг РВ.	Послуги РВ приватними центрами не надаються.	Послуги РВ приватними центрами не надаються.	Послуги РВ надаються приватними центрами, держава покриває частину вартості послуги.

ОЦІНКА ІСНУЮЧИХ РЕАБІЛІТАЦІЙНИХ ТА ІНШИХ УСТАНОВ, РОЛЬ І ПОРЯДОК ДІЙ ЗАЦІКАВЛЕНИХ СТОРІН НА ЦЕНТРАЛЬНОМУ, РЕГІОНАЛЬНОМУ І МУНІЦИПАЛЬНОМУ РІВНЯХ

- Відображення організаційних і оперативних структур і методології існуючої системи, які надають різні типи послуг для дітей з інвалідністю та ризиком інвалідності

- Пропозиція щодо оперативної пілотної моделі

- Організація фокус-груп та семінарів центральних, місцевих органів влади для доопрацювання запропонованої моделі та створення (дорожньої карти) для пілотування

- Навчання мультідисциплінарної команди, яка буде надавати послуги раннього втручання в пілотних регіонах

- Оцінка пілотування і рекомендації щодо впровадження

ЗАХОДИ ЗА УЧАСТЮ ПРЕДСТАВНИКІВ ПРОЕКТУ TWINNING



Під час прес – конференції з питань розвитку послуги РВ в Одеській області (робочої поїздки до міста Одеса), за участю заступника Міністра з питань європейської інтеграції, О. Чуркіної, лідера проекту Twinning А. Третяка, заступника голови Одеської ОДА С. Колебошина



Під робочої поїздки до міста Одеса, за участю експертів проекту Twinning в Центрі раннього втручання при КУ “Одеський обласний медичний центр психічного здоров’я”

ЗАХОДИ ЗА УЧАСТЮ ПРЕДСТАВНИКІВ ПРОЕКТУ TWINNING



Під час засідання Закарпатської обласної робочої групи з питань впровадження послуги раннього втручання, яке відбулося 2 березня 2018 року в Закарпатській ОДА.



Під час семінару в державній реабілітаційній установі “Центр комплексної реабілітації для дітей з інвалідністю” “Мрія” у м. Миколаїв, за участю експертів проекту Twinning.

РОЗВИТОК БАЗОВОГО СТАНДАРТУ ПОСЛУГИ, РОЗРАХУНОК ЇЇ ВАРТОСТІ.

РОЗРОБКА ВИМОГ ЩОДО ЛЮДСЬКИХ РЕСУРСІВ

- Проектна пропозиція стандартів і протоколів для надавачів послуг раннього втручання
- Організація і проведення навчання учасників, з метою зміцнення їх потенціалу щодо стандартів раннього виявлення потреби у послугах для дітей з інвалідністю та дітей, що мають ризик отримати інвалідність (2018 – 2019 роки, у квітні 2018 року розпочато програму тренінгів у пілотних регіонах, а саме: у Закарпатській, Львівській, Одеській та Харківській областях)
- Надання допомоги в розробці стратегії кадрової політики шляхом впровадження нових професій
- Стажування для надавачів послуги раннього втручання (представників мультідисциплінарних команд) із двох пілотних регіонів в обраній країні ЄС

РОЗРОБКА І ВИПРОБУВАННЯ СИСТЕМИ ЗВІТНОСТІ, МОНІТОРИНГУ ТА ОЦІНКИ СИСТЕМИ РАННЬОГО ВТРУЧАННЯ В УКРАЇНІ

- Огляд існуючих інструментів для звітності, моніторингу та оцінки для управління системою послуг, пов'язаних з раннім втручанням в Україні
- Надання допомоги Україні у розробці процедур виявлення та звітності
- Розробка підсумкових рекомендацій для впровадження системи звітності, моніторингу та оцінки послуг раннього втручання
- Реалізація пілотного тестування на основі нової системи звітності, моніторингу та оцінювання для послуг раннього втручання



Виявлення проблем розвитку дитини батьками або фахівцями

Розлад розвитку може бути глобальним по всім 4 видам розвитку або лише по одному з видів:

- Загальна моторика
- Окорухова координація (координація між оком та рукою) і дрібна моторика
- Мова та спілкування: мовлення, розуміння
- Взаємодія та поведінка

Це може бути пов'язане або ні з розладами сенсорного розвитку.

*Обов'язкове поле

Попереджувальні знаки:

- надають можливість якомога раніше виявити проблеми розвитку
- повинні враховувати контекст стану дитини (втома, голод, сон, хвороба в стадії розвитку)
- розглядаються як тривожні, якщо:
 - o ви відмітили хоча б один рядок, якому передують знаки оклику(!)
 - o ви відмітили принаймні чотири інших рядки для певного віку

Якщо ці попереджувальні знаки стосуються дитини, то в кінці анкети буде запропоновано направлення до центру раннього втручання, необхідно буде заповнити адміністративні дані, необхідні для обробки заявки.



Незалежно від віку, деякі ознаки мають насторожувати

- (!) значна втрата навичок
- слабка взаємодія з дорослими або іншими дітьми
- (!) асиметрія між правою та лівою частинами тіла (у силі, русі і / або тонусі)

Який вік дитини? *

- Від 3 до 6 місяців
- Від 6 до 9 місяців
- Від 9 до 12 місяців
- Від 12 до 18 місяців
- Від 18 місяців до 2 років
- Від 2 до 3 років
- 3 роки та старше

ДАЛІ



**Перехід до
списку питань в
залежності від
віку дитини**



Блокує продовження
роботи з анкетою, якщо
вибір не зроблено,
оскільки список
попереджувальних
знаків залежить від віку
дитини

Мова та спілкування

не белькоче / немає реакції на людський голос поблизу

Взаємодія та поведінка

не фіксує погляд / не посміхається у відповідь

Органи почуттів

(!) постійна косоокість

відсутній чи обмежений контакт очима: слабка фіксація погляду або немає фіксації

(!) Не слідує очима за об'єктом, нестабільні або ненормальні рухи очима

(!) не реагує на звуки

не реагує на голос

Труднощі з харчуванням

дитині не подобається, коли її торкаються, не подобаються обійми

дитині не подобається, коли її роздягають

НАЗАД

ДАЛІ



**Перехід до
розділу
«Направлення»**

Ніколи не вказуйте паролі в Google Формах.

**Після заповнення
опитувальника – перехід
на цю сторінку:**

Виявлення проблем розвитку дитини батьками або фахівцями

*Обов'язкове поле

Направлення

Ви відмітили щонайменше один елемент, перед яким є знак
оклику (!) та / або принаймні чотири інших елементи *

Ні

Так

НАЗАД

ДАЛІ

Ніколи не вказуйте паролі в Google Форммах.

Виявлення проблем розвитку дитини батьками або фахівцями

Результати тесту не містять попереджувальних знаків. Якщо у
Вас виникають сумніви, пропонуємо пройти цей тест знову
через три місяці.

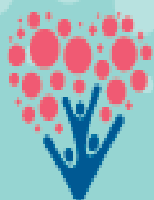
НАЗАД

НАДІСЛАТИ

Ніколи не вказуйте паролі в Google Форммах.

**Опитування
завершено**

**Прямий перехід на
сторінку « Направлення »**

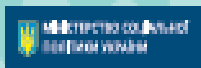


РАННЕ ВТРУЧАННЯ TWINNING PROJECT

**ЗАПРОШУЄМО БАТЬКІВ
ПРОЙТИ ОНЛАЙН СКРИНІНГ
розвитку вашої дитини**



Проект фінансується Європейським Союзом



Міністерство соціальної політики України



Міністерство охорони здоров'я України



Міністерство освіти і науки України



Проект фінансується Європейським Союзом



Міністерство соціальної політики України



EXPERTISE FRANCE
Проект здійснюється Інститутом Франції



Місто Львів



РАННЕ ВТРУЧАННЯ
TWINNING PROJECT

**ПЕРЕВІРТЕ РОЗВИТОК ВАШОЇ
ДИТИНИ ЗА ДОПОМОГОЮ
ОНЛАЙН СКРИНІНГУ**

www.goo.gl/3yy4vv



КНП «ОДЕСЬКИЙ ОБЛАСНИЙ МЕДИЧНИЙ
ЦЕНТР ПСИХІЧНОГО ЗДОРОВ'Я»
м. Одеса, вул. Каніва, 27, тел.: (048) 799 87 31

ДИТЯЧА МІСЬКА ПОЛІКЛІНІКА №6
м. Одеса, вул. Академіка Глушка, 32-А, каб. 408

Раннє втручання — це система допомоги дітям від народження до 4 років з порушеннями розвитку, спрямована на покращення розвитку дитини та підвищення якості життя її родини.



РАННЕ ВТРУЧАННЯ
TWINNING PROJECT

Якщо Ви стурбовані розвитком своєї дитини, програма Раннього втручання допоможе виявити порушення малюка та провести консультування з приводу виявленої проблеми.

**ПЕРЕВІРТЕ РОЗВИТОК ВАШОЇ ДИТИНИ
ЗА ДОПОМОГОЮ
ОНЛАЙН СКРИНІНГУ**

www.goo.gl/L1RdTK

Контактні дані:

Комуніальна реабілітаційна установа змішаного типу
Львівський міський центр реабілітації «Джерело»
м. Львів, проспект Червоної Калини, 86-А
тел.: (032) 227 36 01
моб. тел.: (050) 592 94 57
www.dzherelocentre.org.ua

**ВТРУТИМОСЯ В ПРОБЛЕМУ РАНІШЕ,
НІЖ ВОНА ЗАШКОДИТЬ
ЖИТТЮ ДИТИНИ!**

